



ДОВЕРИЕ

ИНФЕКЦИИ, ПЕРЕДАВАЕМЫЕ ПОЛОВЫМ ПУТЕМ (ИППП)

ТО, ЧТО НУЖНО ЗНАТЬ О ХЛАМИДИОЗЕ

Что такое хламидиоз?

Самая распространенная среди молодежи инфекция, передаваемая половым путем (ИППП), которая вызывается хламидиями и может поражать мочеиспускательный канал (уретру), влагалище, шейку матки, прямую кишку и ротоглотку.

Какие симптомы характерны для хламидиоза?

Хламидиоз — наиболее опасная среди других ИППП, так как в 90% случаев она протекает скрыто. Не вызывая никаких ощущений, болезнь

ДЕВУШКИ:

- изменение количества и цвета влагалищных выделений;
- боль или чувство дискомфорта при мочеиспускании;
- зуд, жжение, дискомфорт в области наружных половых органов;
- боли внизу живота и нарушение менструального цикла.

При поражении ротоглотки или прямой кишки симптомы, как правило, отсутствуют.

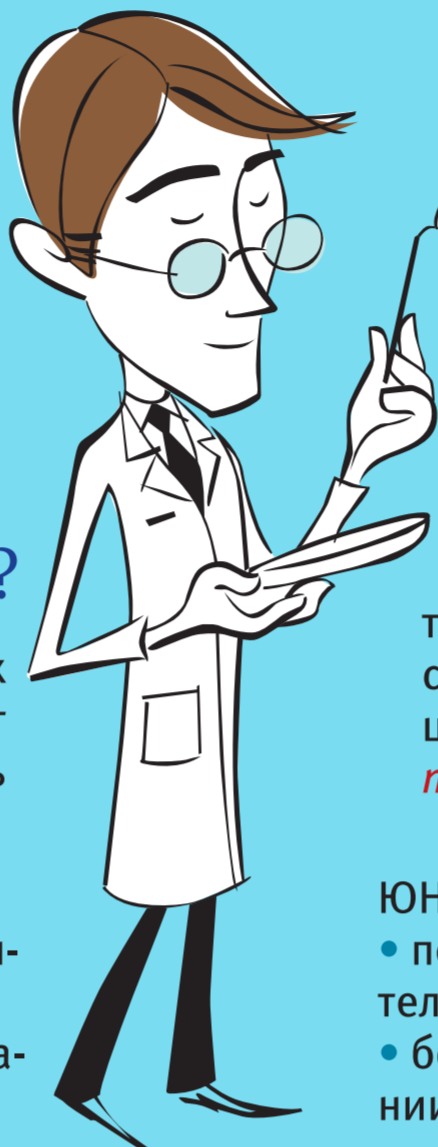
Как можно заразиться хламидиозом?

Заражение происходит от больного партнера при любых видах сексуальных контактов (вагинальный, оральный, анальный секс). В бассейнах, банях и других общественных местах заразиться хламидиозом нельзя.

тем временем поражает твою мочеполовую систему, приводя к необратимому спаечному процессу. *Редко можно заметить следующие симптомы:*

ЮНОШИ:

- появление скудных выделений из мочеиспускательного канала;
- боль или чувство дискомфорта при мочеиспускании;
- зуд, жжение, дискомфорт в области уретры;
- боли в промежности с распространением на прямую кишку.



Что делать, если есть признаки заболевания?

Ни в коем случае не занимайся самолечением! Это может нанести вред здоровью не меньше, чем сама инфекция!

ПОМНИ! Установить диагноз и правильно назначить лечение может только врач.

Если ты вовремя обратишься к врачу, хламидиоз будет полностью и быстро излечен.

Чем опасен хламидиоз, если не лечиться?

Тебя ничего не беспокоит? Это не значит, что ты здоров. Распространение возбудителя по твоему организму может приводить к различным осложнениям: поражению яичников, маточных труб, матки, предстательной железы, суставов и других органов. Самое опасное и очень частое осложнение нелеченого хламидиоза — бесплодие.

Ты и твой партнер

ПОМНИ! Если одному из партнеров поставлен диагноз «хламидиоз», лечиться необходимо обоим.

Что нужно делать, чтобы не заразиться?

- Избегай случайных половых контактов.
- Не вступай в половые контакты с партнером, у которого есть видимые проявления заболевания.
- Регулярно проходи обследование у врача.
- Не забывай о безопасности!

Используй презерватив при любых сексуальных контактах!

- Помни, что самый надежный способ защиты от ИППП — это постоянный любимый и единственный половой партнер.

Если у тебя остались вопросы — врачи и психологи центров «Доверие» помогут тебе!

Найти подробную информацию о заболеваниях, центрах «Доверие» в твоём городе, а также задать свои вопросы ты можешь на сайте WWW.IPPP.RU

ВЫБЕРИ ЗДОРОВЬЕ! ВЗРОСЛЕЙ ОТВЕТСТВЕННО!

